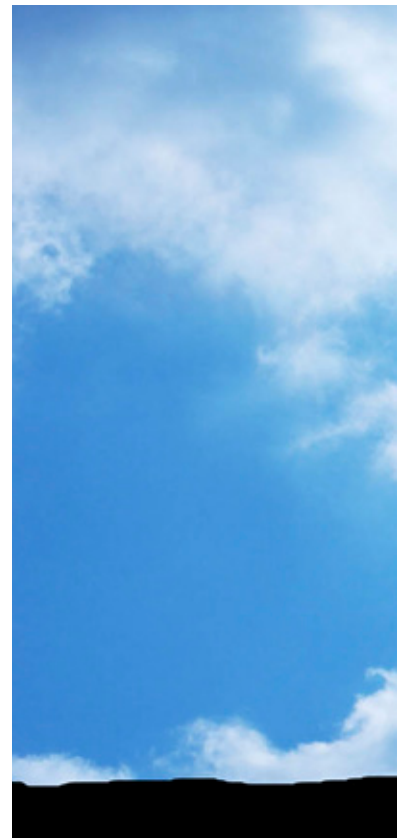




Forschen. Lernen.
Entwickeln. Leben.

Inhaltsverzeichnis

Herausforderungen der Forschung	3
RWTH Aachen Campus	4
Aachen – Standort des Wissens	5
Campus Melaten	6
Campus West	7
Cluster und Center	8
Praxisnah: Wissenschaft	10
Mittendrin: Wirtschaft	12
Exzellente: RWTH Aachen University	14
Gefragt: Studierende	15
Dynamisch: Stadt Aachen	16
Gesucht: Investoren	17
Bauliche Entwicklung	18
Zahlen, Daten, Fakten	20
Zentrale Ansprechpartner	22



Herausforderungen der Forschung



Globale Trends

Megatrends wie Digitalisierung, Globalisierung, Klimawandel, Mobilität oder demografische Entwicklung verändern die Welt und stellen die Gesellschaft vor große Aufgaben. Wissenschaft und Wirtschaft suchen Lösungen für diese relevanten Zukunftsthemen.

Interdisziplinarität

Solch komplexe Zusammenhänge und Fragestellungen sind nur von verschiedenen wissenschaftlichen Disziplinen gemeinsam adressierbar. Teamwork ist erforderlich, der Zusammenschluss mehrerer wissenschaftlicher Fachrichtungen.

Transdisziplinarität

Auf der Wirtschaftsseite streben Unternehmen zum Erhalt der Wettbewerbsfähigkeit nach Innovationen. Daher suchen sie in zunehmendem Maße auch die Nähe zur Wissenschaft. Einzelnen Unternehmen fällt es dabei oft schwer, mittel- bis langfristige Forschung alleine zu finanzieren. Konsortiale Zusammenarbeit, eine Kooperation mehrerer Industriepartner mit verwandten Forschungsinteressen, ebnet den Weg.

Kontinuierliche Forschungsarbeit

Für die aus den Megatrends erwachsenen Zukunftsfragen gibt es keine projektbasierten Lösungen von heute auf morgen. Hier ist flexible Forschung mit langem Atem gefordert. Eine kontinuierliche, langfristige Kooperation zwischen Wissenschaft und Wirtschaft schafft dafür die Basis. Die Voraussetzung gemeinsamer Richtungsentscheidungen ist Vertrauen.

RWTH Aachen Campus

Erweiterungsflächen

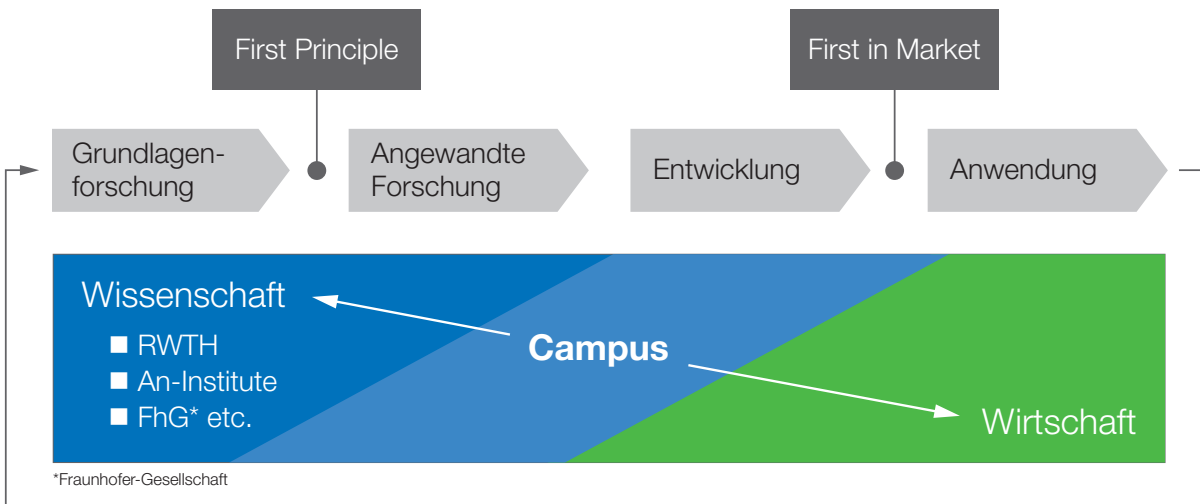
Die Erweiterungen Campus Melaten und Campus West schaffen die Flächen zur Bewältigung der Herausforderungen aus den Megatrends. Auf ca. 800.000 m² entfaltet sich ein einzigartiges Areal für Forschung und Entwicklung; der RWTH Aachen Campus. Gemeinsam mit dem Campus Mitte ist er in das öffentliche Leben integriert.

Forschungscluster

Auf dem RWTH Aachen Campus entstehen 16 Forschungscluster in direkter Nähe von Großforschungsinstituten und -einrichtungen. Jedes Cluster wird von einem Clusterleiter verantwortet. Zudem gibt es pro Cluster ein Baufeld für die Gebäude, die die räumliche Basis für die Zusammenarbeit von interdisziplinären Wissenschaftlerteams und Industriekonsortien bilden.

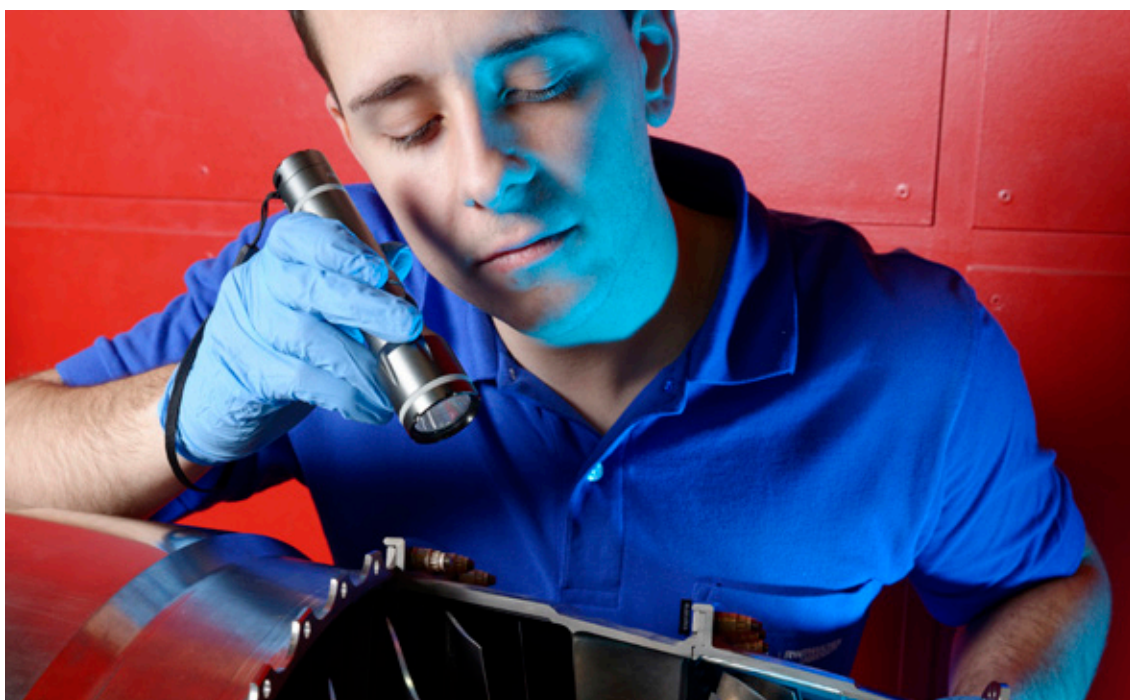
Synergieeffekte

Unternehmen teilen sich auf dem RWTH Aachen Campus mit Hochschulinstituten Ressourcen, nutzen Synergien, tauschen ihr Wissen vor Ort aus und arbeiten gemeinsam an zukunftsfähigen Innovationen. Mit dem Campus-Projekt erweitert die RWTH Aachen University ihr klassisches Betätigungsfeld von der Grundlagen- bis zur Anwendungsforschung und widmet sich in noch größerem Maß den Bedarfen der Gesellschaft und der Wirtschaft.



Erweiterung des Betätigungsfeldes der RWTH Aachen University mit dem Ziel gesamtgesellschaftlichen Nutzens

Aachen – Standort des Wissens



Konzentrierte Forschung

Mit ihren Hochschulen, den An-Instituten, den Fraunhofer-Instituten, einem Leibniz-Institut und der Helmholtz-Gemeinschaft gehört Aachen zu den maßgeblichen Forschungsstandorten Europas.

RWTH Aachen University

Die RWTH Aachen University ist eine der führenden technischen Universitäten in Deutschland. Seit 2007 hat sie den Status einer Exzellenz-Universität. Mit 260 Instituten, knapp 540 Professorinnen und Professoren sowie fast 44.000 Studierenden zählt sie zur europäischen Spitze für Wissenschaft und Forschung. In Europa ist es besonders, dass es an einer Universität so viele anerkannte und anwendungsnah forschende Hochschuleinrichtungen gibt. Von dem 869 Millionen Euro Finanzvolumen stammen 337 Millionen Euro aus öffentlicher und privatwirtschaftlicher Förderung. Damit gehört die RWTH Aachen University zu den drittmittelstärksten deutschen Hochschulen.

Wachstumsstrategie

Schon lange profitieren Unternehmen unterschiedlicher Branchen von Kooperationen mit den exzellenten Wissenschaftlerinnen und Wissenschaftlern der RWTH Aachen University. Neben dem großen Erfahrungsschatz fällt dabei auch die einzigartige Infrastruktur ins Gewicht. Angesichts der Herausforderungen der Megatrends erkannte die RWTH Aachen University die Notwendigkeit zur Steigerung von inter- und transdisziplinärer Zusammenarbeit. Als Teil ihrer „Strategie 2020“ startete sie im Jahr 2009 das Projekt RWTH Aachen Campus.

Campus Melaten

Der Campus Melaten stellt die erste Ausbaustufe des RWTH Aachen Campus dar. Seit 2009 sind dort folgende Forschungscluster in der Realisierung: Biomedizintechnik, Nachhaltige Energie, Photonik, Produktionstechnik, Schwerlastantriebe und Smart Logistik. Auf der Fläche von ca. 475.000 m² entstehen etappenweise

weitere Forschungscluster in unmittelbarer Nähe zu dem Universitätsklinikum. Der Campus integriert sich unter anderem durch Einrichtungen wie Restaurants, Einkaufsmöglichkeiten und Finanzdienstleister in das öffentliche Leben.



Sechs Startcluster auf dem Campus Melaten

Campus West

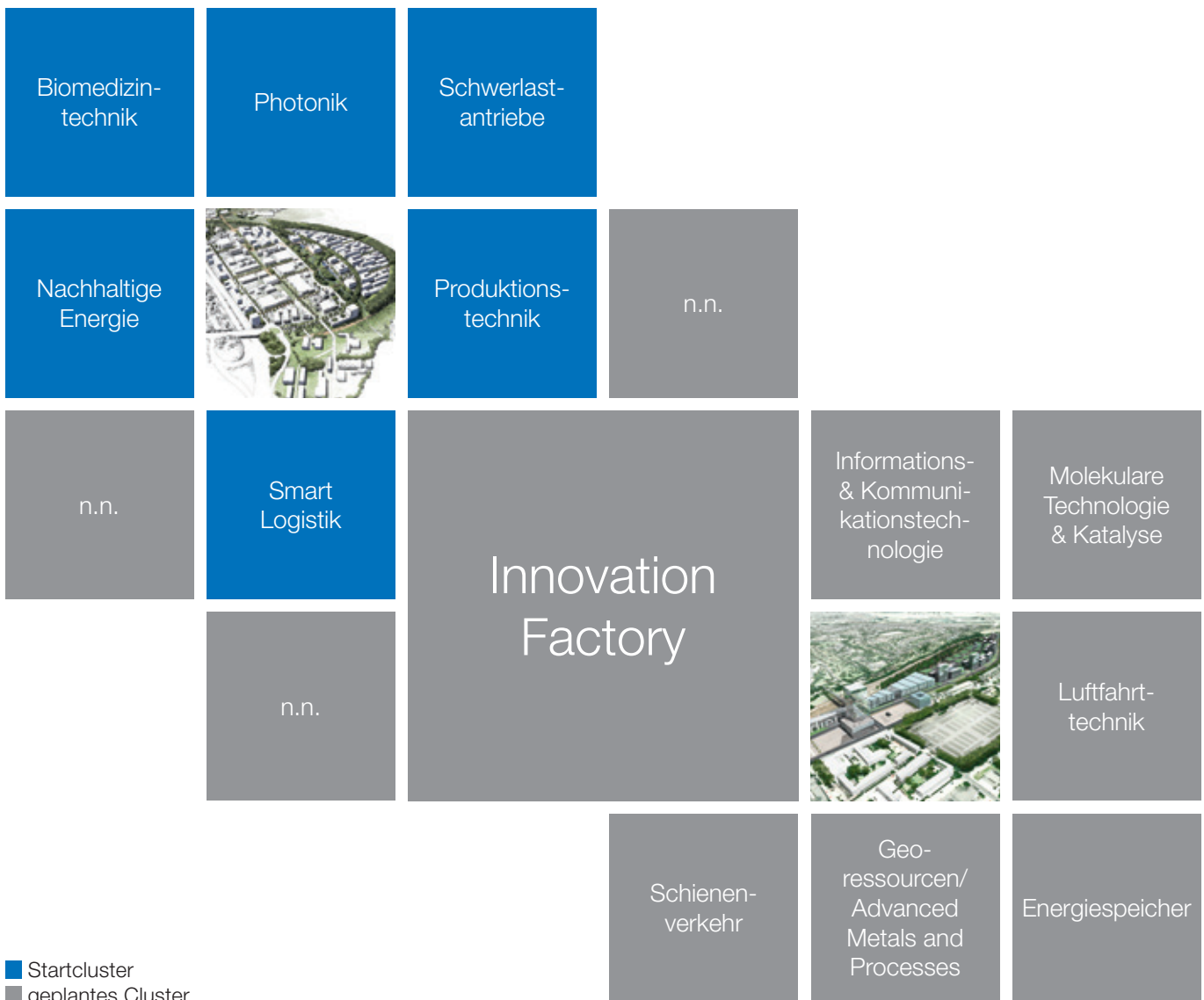


Der Bebauungsplan wird
aktuell erarbeitet

Der zweistufige Ausbau des RWTH Aachen Campus setzt sich auf einem ca. 325.000 m² großen Gebiet um den Aachener Westbahnhof fort: dem Campus West. Das Land Nordrhein-Westfalen (NRW) erwarb im Dezember 2009 die Fläche des ehemaligen Güterbahnhofs. Aktuell erarbeiten der Bau- und Liegenschaftsbetrieb NRW (BLB NRW) und die Stadt Aachen gemeinsam den Bebauungsplan für das Areal, damit das Campus-

Projekt die nächsten Forschungscluster auf den Weg bringen kann. Diese sind thematisch und räumlich eng mit den bereits existierenden Instituten des angrenzenden Campus Mitte verbunden. Büros, Labore und Hallen schaffen eine attraktive Infrastruktur für die Forschung. Neuer Wohnraum, ein Hotel, Cafés und Einkaufsmöglichkeiten gewährleisten eine hohe Lebensqualität.

Cluster und Center



Cluster

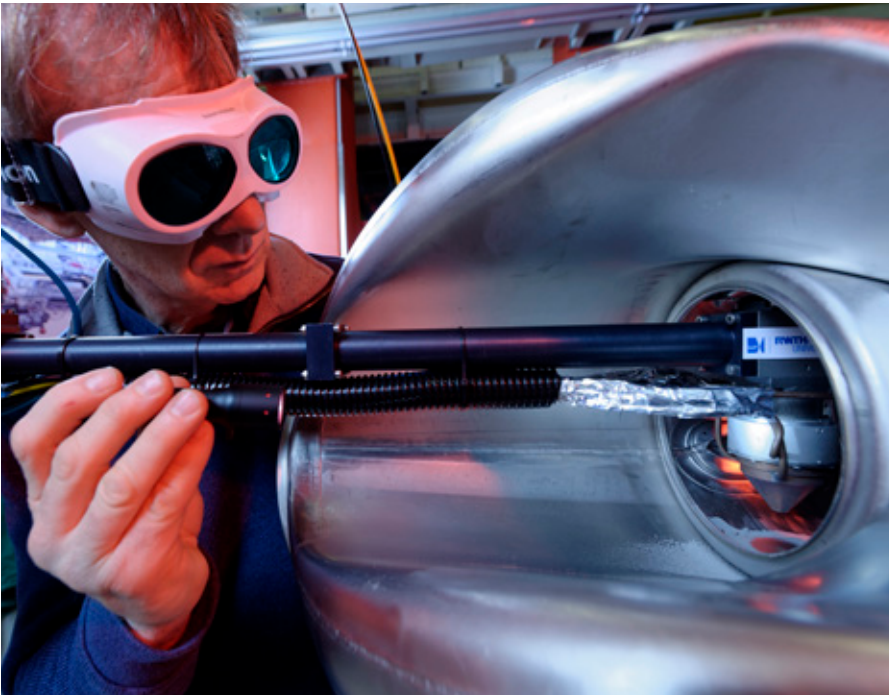
Auf dem RWTH Aachen Campus entstehen insgesamt 16 Forschungscluster. Diese bilden jeweils den inhaltlichen Rahmen eines langfristig angelegten Forschungsbereichs. Jedem Cluster ist ein Baufeld zugeordnet, auf dem die dazugehörigen Forschungsgebäude sukzessive realisiert werden. Die Cluster sind das gemeinsame Dach kontinuierlicher Zusammenarbeit von Wissenschaft und Wirtschaft. Damit entstehen Hotspots der Forschung und Entwicklung als optimales Umfeld zur Lösung relevanter Themen.

Center

Jedes Cluster organisiert sich in einzelnen Centern. Die Center bilden die operativen Einheiten, die sich mit visionären Lösungsansätzen auf je ein relevantes Thema fokussieren. Die thematische Ausrichtung eines Centers erfolgt durch das betreffende interdisziplinäre Wissenschaftlerteam und das beteiligte Industriekonsortium, für jeweils drei bis fünf Jahre. Kurzfristige Richtungsentscheidungen fallen gemeinschaftlich in halbjährlichen Treffen.



Praxisnah: Wissenschaft



Zugang zu relevanten Forschungsthemen

Der RWTH Aachen Campus ermöglicht Wissenschaftlerinnen und Wissenschaftlern, interdisziplinär zu arbeiten – unter einem Dach, ohne organisatorische und räumliche Barrieren. Mehr noch, die enge Zusammenarbeit mit den immatrikulierten Unternehmen eröffnet den Zugang zu praxisrelevanten Forschungsgegenständen.

Höhere Planungssicherheit

Die beteiligten Professorinnen und Professoren steigern und verstetigen durch das langfristige Engagement von Unternehmen ihre Drittmitteleinkommen. Die daraus folgende Planungssicherheit erlaubt Instituten und Lehrstühlen, Kapazitäten und Ressourcen optimal bereitzustellen. Eine Entwicklung weg von Einzelprojekten hin zu themenbezogenen Forschungsaktivitäten und langfristig angelegten strategischen Partnerschaften kommt in Gang. Das reduziert den Akquisitionsaufwand.



Fördermittel und Forschungsbauten

Der starke Verbund aus Wissenschaft und Wirtschaft erleichtert den Zugang zu Fördermitteln und Forschungsbauten. Gebündelte Kompetenz überzeugt die Förderer vom effektiven und effizienten Einsatz öffentlicher Gelder. Die vergrößerte Forschungsinfrastruktur hilft wiederum, die Herausforderungen der Zukunft im Verbund ganzheitlich anzugehen.

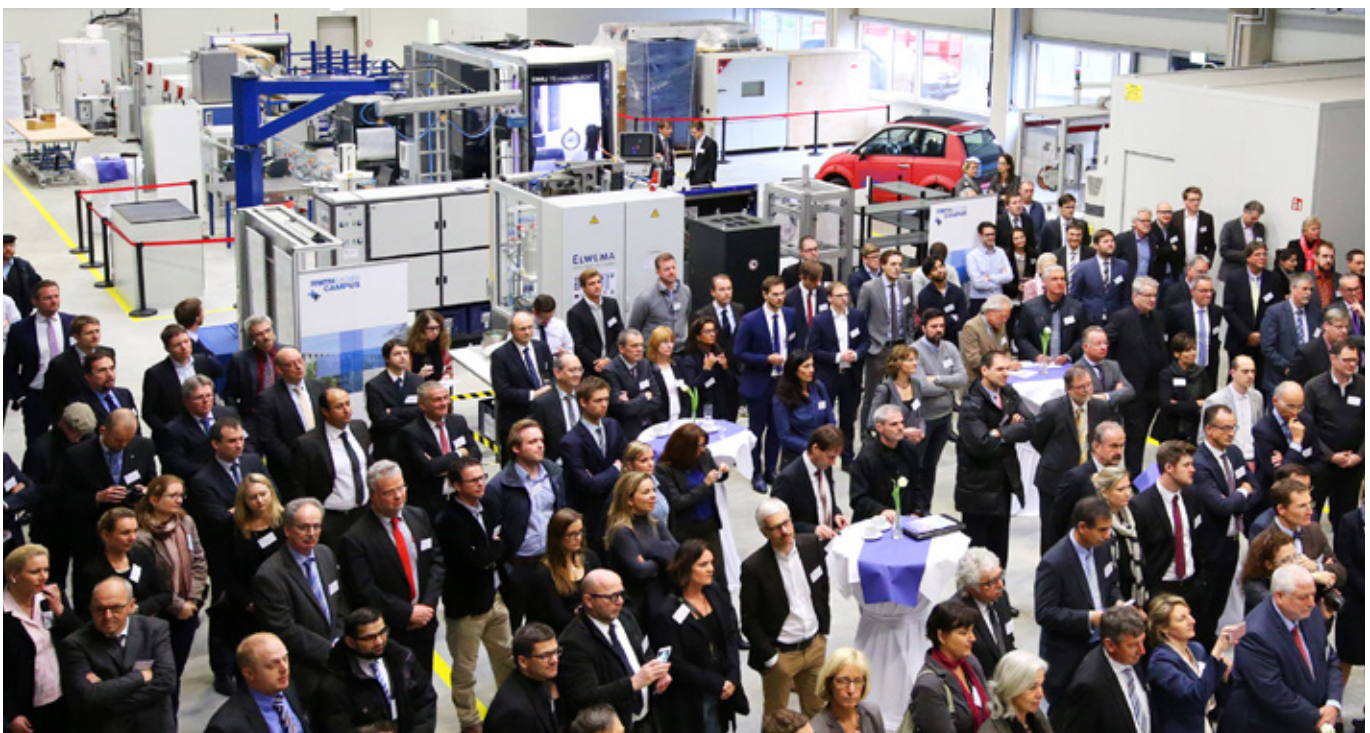
Mittendrin: Wirtschaft

Immatrikulation

Rund 300 Unternehmen engagieren sich bereits in den Centern durch eine Immatrikulation, die sie zu Mitgliedern des RWTH Aachen Campus macht. Jede Mitgliedschaft braucht Vor-Ort-Präsenz für die direkte Zusammenarbeit mit den Wissenschaftlerteams. Hier gibt es drei Möglichkeiten: eine eigene Mietfläche in den Cluster-Gebäuden, ein eigenes Gebäude auf dem RWTH Aachen Campus oder temporär bereitgestellte Arbeitsplätze in den Centern.

Mitgliedschaftsarten

Unternehmen entscheiden sich für eine Premium-, Business- oder Basis-Mitgliedschaft. Je nach Mitgliedsart erhalten sie unterschiedliche Leistungen innerhalb von fünf Bausteinen. Premium-Mitglieder haben mit dem höchsten finanziellen Beitrag das Recht, die Projektvorschläge für die Forschungsagenda gemeinsam mit den Wissenschaftlern zu entwickeln. Business-Mitglieder entscheiden über die durchzuführenden Projekte mit und beteiligen sich ebenfalls aktiv an Forschung und Entwicklung. Die Basis-Mitgliedschaft ermöglicht die generelle Partizipation und ist insbesondere für kleine und mittlere Unternehmen interessant.



Leistungsbausteine

Das Leistungsspektrum der einzelnen Center bilden bis zu fünf Bausteine, die den Return on Investment der immatrikulierten Mitglieder sicherstellen:



Zugehörigkeit

Immatrikulierte Mitglieder haben vor Ort auf dem RWTH Aachen Campus folgende Möglichkeiten:

- unmittelbare Einblicke in die bearbeiteten Zukunftsthemen erhalten und diese mitgestalten
- kurze Wege zu einem interdisziplinären Wissenschaftlerteam nutzen
- sich mit Experten aus Wissenschaft & Wirtschaft austauschen
- sich in die Lehre einbringen
- qualifizierte Fach- und Führungskräfte rekrutieren (demografischer Wandel, War for Talents)
- zielgerichtete Weiterbildungsmöglichkeiten nutzen
- neue Geschäftspartnerschaften schließen
- Veranstaltungen besuchen und durchführen
- Gäste empfangen und öffentliche Wahrnehmung erfahren



Forschung & Entwicklung

Die immatrikulierten Unternehmen erhalten Forschungsergebnisse in hoher Geschwindigkeit und Qualität, reduzieren ihre Forschungs- und Entwicklungskosten und steigern ihre Wettbewerbsfähigkeit z. B. durch Produkt- und Prozessinnovationen.



Community

Die Community auf dem RWTH Aachen Campus setzt sich aus allen beteiligten Wissenschaftlerinnen und Wissenschaftlern und immatrikulierten Mitgliedern zusammen. Die Teilnahme an Cluster- und Center-Aktivitäten wie Kongressen, Messen oder Tagungen fördert Austausch und Networking. Das RWTH Aachen Campus Extranet gewährleistet als virtuelle Ergänzung die kontinuierliche Kommunikation.



Weiterbildung

Die spezifischen Weiterbildungsprogramme der Center befähigen die Mitarbeiterinnen und Mitarbeiter immatrikulierter Unternehmen, sich fortzubilden und die gewonnenen Erkenntnisse sofort in die betriebliche Praxis umzusetzen. Das Angebot reicht von Seminaren und Schulungen über Zertifikatkurse bis hin zu Masterstudiengängen.



Dienstleistungen

Unter Dienstleistungen fallen Beratung, Zertifizierung, Prüfung, Zulassung und vieles mehr. Auf Grundlage der gewonnenen Forschungsergebnisse erarbeiten die Wissenschaftlerinnen und Wissenschaftler mit den immatrikulierten Mitgliedern maßgeschneiderte Lösungen für das jeweilige Unternehmen.

Exzellente: RWTH Aachen University

Gesteigerte Sichtbarkeit

Die Forschungskompetenz der RWTH Aachen University wird mit dem RWTH Aachen Campus international sichtbarer und attraktiver. Diese Entwicklung wirkt wie ein Katalysator auf alle Aktivitäten.

Akademische Kompetenz

Das Campus-Projekt sorgt nachhaltig dafür, führende und talentierte Wissenschaftlerinnen und Wissenschaftler in den eigenen Reihen zu halten und zusätzlich hochqualifizierte Köpfe für den Forschungsstandort zu gewinnen. In Folge verbessern sich die Wettbewerbsfähigkeit und die Positionierung in Hochschul-Rankings.

Unternehmen

Bereits immatrikulierte Mitglieder aus der Wirtschaft wirken als Multiplikatoren und erhöhen die Außenwahrnehmung. Immer mehr Unternehmen interessieren sich für ein Engagement auf dem RWTH Aachen Campus. Dies steigert sowohl das F&E-Volumen in den Centern als auch das Drittmitteleinkommen der Institute und Lehrstühle.

Studierende

Bereits heute zählt die RWTH Aachen University knapp 44.000 Studierende, etwa 20% davon aus dem Ausland. Durch das Eintauchen in praxisrelevante Themenbereiche auf dem RWTH Aachen Campus bleibt die Hochschule für Studierende auch nach der exzellenten Ausbildung weiter attraktiv.

Das Super C neben dem altherwürdigen Hauptgebäude ist das moderne, lebendige Begegnungszentrum im Kernbereich von Stadt und Hochschule



Gefragt: Studierende

Exzellente Lehre

Die RWTH-Professorinnen und -Professoren vermitteln den Studierenden theoretisches Wissen ebenso wie Anwendungserkenntnisse aus ihrer langjährigen Zusammenarbeit mit der Industrie. Gastdozenten aus den Unternehmen erweitern das Lehrangebot und stellen an realen Beispielen die Relevanz der Lehrinhalte für die betriebliche Praxis dar.

Praxisrelevante Studienarbeiten

Den Studierenden eröffnet sich mit dem RWTH Aachen Campus die Chance, früh mit Unternehmen in Kontakt zu kommen. Bereits während des Studiums gewinnen sie Einblicke in interessante Themstellungen der Industrie und können ihre Bachelor- oder Masterarbeit in einem Center anfertigen. So knüpfen sie schon vor dem Berufsstart wichtige Kontakte und lernen direkt von Mitarbeiterinnen und Mitarbeitern auf Unternehmensseite.

KarriereEinstieg

All das trägt zur Persönlichkeitsentwicklung bei und erleichtert den KarrierEinstieg bei führenden Unternehmen. Umgekehrt begegnet die Wirtschaft mit ihrem Engagement auf dem RWTH Aachen Campus aktiv dem demografischen Wandel und dem damit verbundenen War for Talents.



Graduiertenfest der RWTH Aachen University: Gemeinsames Abschlussfest für die Absolventinnen und Absolventen aller Fakultäten und Abschlussarten

Dynamisch: Stadt Aachen

Wissenschaftsstandort

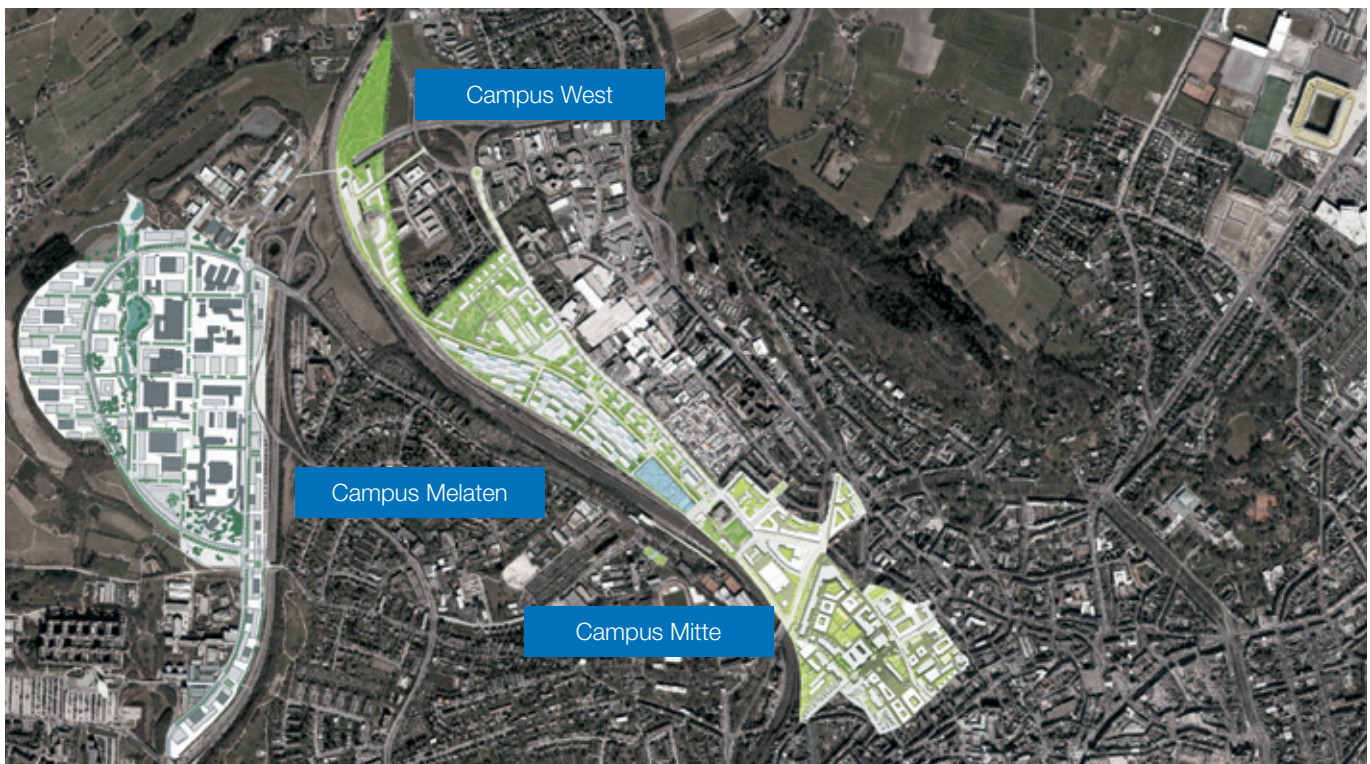
Die RWTH Aachen University ist mit über 9.000 wissenschaftlichen und nicht-wissenschaftlichen Mitarbeiterinnen und Mitarbeitern der größte Arbeitgeber Aachens. Aus volkswirtschaftlicher Sicht hat jeder von der Hochschule ausgegebene Euro einen regionalen Multiplikator-Effekt. Zusätzlich leben über 50.000 Studierende in der Region. Für die Wissenschaftsstadt ist es elementar, dass die RWTH Aachen University ihre Wettbewerbsfähigkeit auch im internationalen Vergleich weiter ausbaut.

Stärkung des Wirtschaftsstandorts

Die Campus-Initiative schafft geschätzt ca. 10.000 neue Arbeitsplätze. Direkt entstehen Stellen durch die Aktivitäten der Center und der immatrikulierten Unternehmen sowie durch Unternehmensneugründungen als Folge innovativer Geschäftsideen. Indirekt resultieren Arbeitsplätze aus den neu entstehenden Service- und Infrastruktureinrichtungen.

Städtebauliche Entwicklung

Zusammen mit dem Campus Mitte entsteht durch die Erweiterungsflächen Melaten und West auf 2,5 km² eine zusammenhängende Lehr- und Forschungslandschaft. Der RWTH Aachen Campus ist in das öffentliche Leben integriert und von der Ausdehnung vergleichbar mit der gesamten Aachener Innenstadt. Somit hat das Projekt auch städtebaulich einen hohen Stellenwert.



Auf über 2,5 km² entsteht eine der größten Forschungslandschaften Europas

Gesucht: Investoren

Wissenschaftsimmobilien

Forschung braucht Fläche und entsprechende Gebäude. Dem zunehmenden Bedarf gerecht zu werden, kann nicht die alleinige Aufgabe der Bundesländer sein, die die Grundfinanzierung der Hochschulen bereitstellen. Für die Errichtung der Cluster-Gebäude auf den Hochschulerweiterungsflächen gewinnt der RWTH Aachen Campus daher privatwirtschaftliche Investoren. Die Gebäude sind hochinteressante Anlageobjekte in einer exzellenten Hochschul-landschaft mit sehr guten Wachstums- und Zukunftsperspektiven. Die ersten Cluster-Gebäude konnten die Projektentwickler bereits zu attraktiven Konditionen an Bestandhalter weiterveräußern. Das Modell des RWTH Aachen Campus hat dadurch auch eine Vorreiterrolle bei der Etablierung der neuen Asset-Klasse Wissenschaftsimmobilie.

Erbpacht mit Baukonzession

Eigentümer der Hochschulerweiterungsflächen ist das Land NRW. Über den Bau- und Liegenschaftsbetrieb NRW stellt es die Grundstücke mittels Erbpacht zur Verfügung. Die Baukonzession für ein Cluster-Baufeld wird durch eine europaweite Ausschreibung über einen Teilnahmewettbewerb und ein Verhandlungsverfahren vergeben.

Status quo

Folgende Investoren- und Architekten-teams haben schon erfolgreich investiert:

Cluster Smart Logistik

ante4C GmbH (Aachen)
mit dem Architekturbüro Meyer & van Schooten (Amsterdam)

Cluster Produktionstechnik

IMMOFINANZ Group (Wien)
mit HENN Architekten (München)

Cluster Photonik

ante4C GmbH (Aachen)
mit KPF Architekten (New York)

Cluster Biomedizintechnik

Unternehmensgruppe Frauenrath (Heinsberg)
mit sop-Architekten (Düsseldorf)



Cluster Photonik – Entrée



Cluster Biomedizintechnik – Vogelperspektive

Bauliche Entwicklung



1 Cluster Biomedizintechnik (3. Bauabschnitt)
Lehr- und Weiterbildungsgebäude



2 Cluster Biomedizintechnik
(2. Bauabschnitt)



3 Cluster Biomedizintechnik (1. Bauabschnitt)
Zentrum für Bio-Medizintechnik (ZBMT)



4 Cluster Produktionstechnik
(1. Bauabschnitt)



5 Cluster Smart Logistik
(1. Bauabschnitt)



6 Cluster Smart Logistik (2. Bauabschnitt)
Elektromobilitätslabor (eLab)



7 Cluster Schwerlastantriebe
Center for Wind Power Drives (CWD)



8 Cluster Photonik (2. Bauabschnitt)
Center for Digital Photonic Production (CDPP)



9 Cluster Photonik (1. Bauabschnitt)



10 Kindertagesstätte Vincerola



11 Temporäres Studentisches Wohnen



12 Cluster Nachhaltige Energie
E.ON Energy Research Center (ERC)



Zahlen, Daten, Fakten

(Stand: Juni 2016)

RWTH Aachen Campus	
Projektidee/-initiierung	2005
Umsetzung Campus Melaten	seit 2009
Umsetzung Campus West	seit 2015
Cluster (gesamt)	
Startcluster Campus Melaten	6
Folgecluster Campus Melaten	5
Folgecluster Campus West	5
Center	
Center IST	30
Center SOLL	50–60
Unternehmen/Immatrikulierte	
	ca. 300
Fakultäten	
	alle 9
Professoren	
	ca. 90
Fläche (gesamt inkl. Campus Mitte)	
	2,5 km²
Campus Melaten	
	473.000 m ²
Eigentümer	Land NRW
Erschließung	seit 2010
Campus West	
	325.000 m ²
Eigentümer	Land NRW
Erschließung	ab 2017

Investitionsvolumen (gesamt)		ca. 2 Mrd. €
Campus Melaten IST		über 300 Mio. €
Campus Melaten SOLL		ca. 1 Mrd. €
Campus West SOLL		ca. 1 Mrd. €

Gebäudeentwicklung	
Privatwirtschaftliche Bauten	4
91b-Bauten (Förderung durch Bund & Land NRW)	8
Ziel 2-Bauten (Förderung durch Land NRW & EU)	1

Investoren und Architekten	
Cluster Smart Logistik	ante4C GmbH (Aachen) Architekturbüro Meyer & van Schooten (Amsterdam)
Cluster Produktionstechnik	IMMOFINANZ Group (Wien) HENN Architekten (München)
Cluster Photonik	ante4C GmbH (Aachen) KPF Architekten (New York)
Cluster Biomedizintechnik	Unternehmensgruppe Frauenrath (Heinsberg) sop-Architekten (Düsseldorf)

Arbeitsplatzentwicklung (gesamt)		ca. 10.000 (direkt/indirekt)
Campus Melaten IST		ca. 1.000
Campus Melaten SOLL		ca. 5.000
Campus West SOLL		ca. 5.000

Zentrale Ansprechpartner



RWTH Aachen Campus GmbH

Die RWTH Aachen Campus GmbH ist für die Planung und Umsetzung des Campus-Projektes verantwortlich. Das Tochterunternehmen der RWTH Aachen University und der Stadt Aachen regelt die Flächennutzung und deren Rahmenbedingungen. Die Aufgaben reichen von der Cluster- und Center-Initiierung über die Unterstützung der Wissenschaftlerinnen und Wissenschaftler bei der Industriepartner-Akquisition bis hin zur europaweiten Ausschreibung von Investorenauswahlverfahren zur Errichtung der erforderlichen Campus-Gebäude.



BLB NRW

Eigentümer der Hochschulerweiterungsflächen ist das Land NRW. Der Bau- und Liegenschaftsbetrieb NRW (BLB NRW) verantwortet das Immobilienmanagement und verwaltet landesweit ca. 4.100 Immobilien mit einem Buchwert von über neun Milliarden Euro. Er stellt die für den RWTH Aachen Campus erforderlichen Grundstücke als Erbbauflächen zur Verfügung. Für die Erschließung der Baufelder auf dem Campus ist die BLB-Niederlassung Aachen verantwortlich. Außerdem realisiert sie für die Hochschule Forschungsgebäude und Infrastruktureinrichtungen auf dem Campus-Gelände.



Stadt Aachen

Mit dem RWTH Aachen Campus verfolgen Stadt und Hochschule gemeinsam das Ziel, die RWTH zu einer der weltweit führenden technischen Universitäten weiter zu entwickeln und Aachen als internationalen Wissenschafts- und Wirtschaftsstandort zu stärken und auszubauen.

RWTH Aachen Campus GmbH

Campus-Boulevard 57
 52074 Aachen
 Telefon +49 241 80-27374
 Fax +49 241 80-627374
 E-Mail info-campus@rwth-aachen.de
 www.rwth-campus.com

BLB NRW

Bau- und Liegenschaftsbetrieb NRW
 Mies-van-der-Rohe-Straße 10
 52074 Aachen
 Telefon +49 241 43510-370
 Fax +49 241 43510-198
 E-Mail AC.Campus@blb.nrw.de
 www.blb.nrw.de

Stadt Aachen

Fachbereich Wirtschaftsförderung/
 Europäische Angelegenheiten
 Johannes-Paul-II.-Straße 1
 52062 Aachen
 Telefon +49 241 432-7610
 Fax +49 241 432-7699
 E-Mail wifoe@mail.aachen.de
 www.aachen.de

Quellenangaben

Titel: rha reicher haase assoziierte, **S. 3:** shutterstock_61572922, **S. 5:** Peter Winandy, **S. 6:** Campus GmbH/Peter Winandy, **S. 7:** Campus GmbH/Peter Winandy, **S. 8 links:** rha reicher haase assoziierte, **rechts:** RKW Rhode Kellermann Wawrowsky, **S. 9 links:** shutterstock_163747199, **rechts:** Fraunhofer ILT/Volker Lannert, **S. 10 links/rechts:** Peter Winandy, **S. 11:** Peter Winandy, **S. 12:** Campus GmbH/Andreas Steindl, **S. 14:** Thomas Riehle, **S. 15:** Andreas Schmitter, **S. 16:** StädteRegion Aachen/RKW/rha/Machleidt & Partner, **S. 17 links:** ante4C/KPF, **rechts:** Frauenrath/sop, **S. 18:** Campus GmbH/Peter Winandy, **S. 19 oben links:** Frauenrath/sop, **oben Mitte/rechts:** Carpus + Partner, **Mitte links:** IMMOFINANZ Group/HENN, **Mitte Mitte/rechts:** Campus GmbH, **Mitte links:** Klass, BLB NRW, **Mitte Mitte:** BLB NRW/Carpus + Partner, **Mitte rechts:** Campus GmbH, **unten links/Mitte:** Campus GmbH, **unten rechts:** RKW



RWTH Aachen Campus GmbH

Campus-Boulevard 57

52074 Aachen

Telefon +49 241 80-27374

Fax +49 241 80-627374

E-Mail info-campus@rwth-aachen.de

www.rwth-campus.com

