



Strategisches Nachhaltigkeitsmanagement

Best Practices zur Steigerung Ihrer Unternehmensperformance
durch strategische Nachhaltigkeitsmaßnahmen

Konsortialbenchmarking für ausgewählte Industriepartner

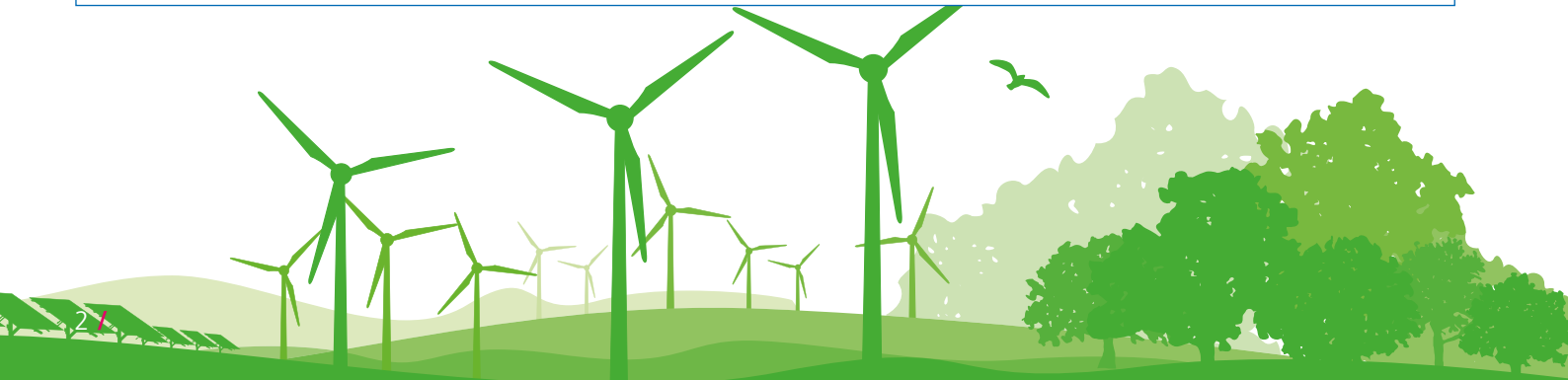
Anforderungen

- Das wachsende Bewusstsein für Nachhaltigkeit in der Gesellschaft übt Druck auf Wirtschaft und Politik aus und verändert das Kaufverhalten in allen Märkten.
- Nicht nur Kunden ändern Ihre Präferenzen dahingehend, wie nachhaltig Ihre Produkte und Dienstleistungen gestaltet sind, sondern auch Geldgeber bevorzugen Unternehmen, die Nachhaltigkeit fest strategisch verankert haben.
- Zusätzlich veranlassen zunehmende Richtlinien Ihr Unternehmen dazu, Ihr Engagement für Themen der Nachhaltigkeit strategisch zu erfassen.

Herausforderungen

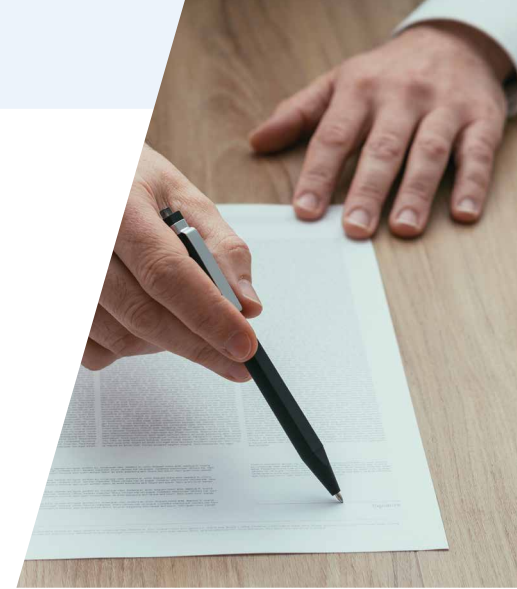
- In Zeiten von Corona stehen Unternehmen vor großen Veränderungen. Um eine Steigerung der Wettbewerbsfähigkeit zu erreichen, können Sie diese Veränderungen jetzt auf Nachhaltigkeit ausrichten.
- In der Praxis fehlt Transparenz dahingehend, wie sich einzelne Nachhaltigkeitsprojekte auf die Unternehmensperformance auswirken und welche Steuerungsmechanismen ein effektives Management ermöglichen.
- Deshalb stellt sich die Frage: Wie steigern führende Unternehmen ihre Performance durch die strategische Steuerung von Nachhaltigkeitsmaßnahmen?

Um Ihre Expertise auszutauschen und Ihre Nachhaltigkeitspraktiken weiterzuentwickeln, lädt das FIR an der RWTH Aachen Sie zur Teilnahme an unserem Konsortialbenchmarking mit dem Schwerpunkt Strategisches Nachhaltigkeitsmanagement ein.

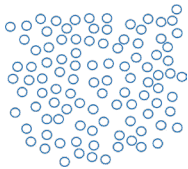


Wie läuft ein Konsortialbenchmarking ab?

- Das Konsortialbenchmarking besteht aus Konsortialpartnern und Benchmarkingpartnern.
- Die Konsortialpartner legen gemeinsam mit dem FIR die Themenschwerpunkte des Benchmarkings fest.
- Das FIR führt das Benchmarking mit den Benchmarkingpartnern durch.
- Mit der Auswertung der Benchmarking-Ergebnisse werden die Successful-Practice-Unternehmen aus der Gruppe der Benchmarkingpartner identifiziert.
- Die Successful-Practice-Unternehmen werden von den Konsortialpartnern und dem FIR besucht.



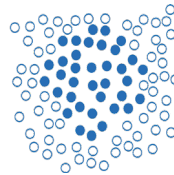
Versendung von Fragebögen an ca. 5000 Unternehmen



Durchführung einer
Fragebogenstudie zu wirksamen
Nachhaltigkeitsmaßnahmen



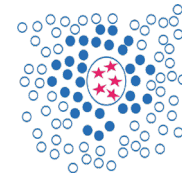
Erste Auswahl von ca. 25 – 30 interessanten Unternehmen



Identifikation von Unternehmen mit
bewährten Ansätzen zur Realisierung
von Nachhaltigkeitsmaßnahmen



Besuch der Successful- Practice-Unternehmen



Auswahl von besonders erfolgreichen
Unternehmen zur Durchführung von
fünf Unternehmensbesuchen

VORGEHEN UND ZEITABLAUF DES KONSORTIALBENCHMARKINGS



IHR NUTZEN ...

- Durch direkten Kontakt zu Successful-Practice-Unternehmen erhalten Sie Gelegenheit, wertvolle Erkenntnisse und Erfahrungen auszutauschen und praxisnahe Anregungen für Sie und Ihr Unternehmen mitzunehmen.
- Sie bekommen die Möglichkeit zum intensiven Austausch mit den anderen Konsortialpartnern.
- Sie knüpfen wertvolle Kontakte zu anderen Unternehmen des Konsortiums, die auch über das Konsortialbenchmarking hinaus Bestand haben können.
- Sie profitieren von der Kompetenz im Bereich Strategie, Transformation und Nachhaltigkeit sowie von der Erfahrung in der Durchführung von Benchmarkingstudien des FIR.



... UND ENGAGEMENT

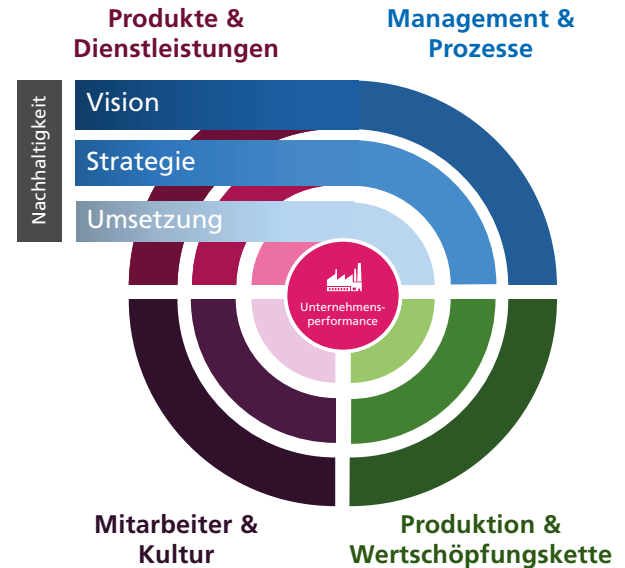
- Der Beitrag pro Konsortialpartner beträgt 25.000,- Euro (zzgl. USt).
- Für zwei Personen Ihres Unternehmens sind alle Aufwendungen (exkl. Reisekosten) für die Durchführung des Projekts und die Dokumentation enthalten.

Durch die Unternehmensbesuche ermöglichen wir den Konsortialpartnern Einblicke in die Arbeitsweise von führenden Firmen, die Management von Nachhaltigkeitsprojekten schon heute erfolgreich umsetzen. Unsere Konsortialpartner erhalten so die Möglichkeit, Erfolgskonzepte für das eigene Unternehmen abzuleiten.

Prof. Dr.-Ing. Volker Stich, Geschäftsführer FIR

Wie realisieren Sie Nachhaltigkeitsmaßnahmen im Sinne einer wirtschaftlichen Unternehmensstrategie?

- Durch welche Nachhaltigkeitsmaßnahmen erhöhen Sie Ihre Unternehmensperformance?
- Welche Standards zeigen die größte Wirkung hinsichtlich ökologischer und ökonomischer Kriterien?
- Wie werden Initiativen mit umwelt- und ressourcenschonenden Zielsetzungen in Ihrem Unternehmen wirksam?
- Wie können Sie Ihre Nachhaltigkeitsstrategie in Ihren organisatorischen Strukturen und Prozessen verankern?
- Wie implementieren Sie ein performance-orientiertes Monitoring für Ihre Nachhaltigkeitsmaßnahmen?
- Wie können Sie im Kontext der Industrie 4.0 die gesammelten Unternehmensdaten für Ihre Nachhaltigkeitsstrategie nutzen?
- Wie schaffen Sie im digitalen Zeitalter die Rahmenbedingungen, um Ihre Nachhaltigkeitsziele mit anderen Unternehmen nach dem Ökosystemansatz synergetisch zu verfolgen?



Die zentralen Fragestellungen werden im Rahmen des Kick-off-Meetings gemeinsam mit dem Konsortium ausgearbeitet und an die **Bedürfnisse** und **individuellen Fragestellungen der Unternehmen** angepasst.

RWTHAACHEN
UNIVERSITY



Die RWTH Aachen

- Gründung: 1870
- 162 Studiengänge
- 260 Forschungsinstitute
- 4 500 Wissenschaftler
- 564 Professoren
- 45 628 Studierende im Jahr 2019
- ca. 12 500 Maschinenbaustudenten
- 1. Platz in den Kategorien Maschinenbau, Wirtschaftsingenieurwesen, Elektrotechnik, Informatik und Naturwissenschaften*

* Uni-Ranking 2013 der WirtschaftsWoche

fir
an der
RWTH Aachen



Der FIR e. V. an der RWTH Aachen

- Gründung: 1953
- 130 Mitarbeiter, davon
- 45 Wissenschaftler
- Zielsetzung: Brückenschlag zwischen Wissenschaft und Wirtschaft
- jährlich ca. 40 öffentlich geförderte Projekte
- jährlich ca. 60 Projekte mit Industriekunden
- Kompetenzen: Business-Transformation Dienstleistungsmanagement, Informationsmanagement, Produktionsmanagement

KONTAKT



Ruben Conrad, M.Sc.
Bereichsleiter Business Transformation
Telefon: +49 241 47705-302
Mobil: +49 172 3202787
E-Mail: ruben.conrad@fir.rwth-aachen.de



Lukas Stratmann, M.Sc.
Telefon: +49 241 47705-228
Mobil: +49 177 5790316
E-Mail: lukas.stratmann@fir.rwth-aachen.de



Yannick Becerra, M.Sc.
Telefon: +49 241 47705-309
Mobil: +49 163 4770503
E-Mail: yannick.becerra@fir.rwth-aachen.de