



FIR-Kompetenznavigator

Heute die Kompetenzentwicklung
für morgen planen

Motivation

Heute das Morgen vorbereiten

Die Digitalisierung verändert nicht nur Arbeitsabläufe; es entstehen neue Anforderungen bis hin zu völlig neuen Berufsbildern. Das Kompetenzmanagement von Unternehmen wird dieser Entwicklung vielfach noch nicht gerecht. Mit einer defizitorientierten Personalentwicklung beschränkt man sich in der Praxis häufig auf die Beseitigung aktueller Schwächen, statt zukünftig benötigte Kompetenzen zu berücksichtigen. Oft herrscht Unklarheit darüber, welche Kompetenzen im Unternehmen vorhanden sind und welche in Zukunft benötigt werden, es fehlen Konzepte für eine konsequente Aktualisierung der bestehenden Kompetenzen und bisweilen sind die verwendeten Kompetenzmodelle nicht für die Herausforderungen der digitalen Transformation geeignet. Dabei ist eine der zentralen Fragestellungen, die es zu beantworten gilt, welche digitalen Lernformate sich für die jeweiligen Inhalte eignen.

Das Kompetenzmanagement nachhaltig gestalten

Der FIR-Kompetenznavigator bietet Ihnen ein geeignetes Instrument für ein systematisches, vorausschauendes Kompetenzmanagement, ausgerichtet an Ihren Unternehmenszielen. Eine dezidierte Analyse des bestehenden Kompetenzmanagements deckt dabei mögliche Defizite des bestehenden Kompetenzmodells auf. Unter Berücksichtigung Ihrer strategischen Ausrichtung und anhand eines Benchmarkings mit vergleichbaren Unternehmen werden zukünftig benötigte Kompetenzen zur zielgerichteten Weiterentwicklung Ihres Unternehmens identifiziert.



Projektvorgehen

FIR-Kompetenznavigator: Von der dezidierten Analyse bis zur individuellen Umsetzung

Bei der Festlegung der zentralen Kompetenzen für die digitale Transformation unterstützen wir Sie mit einem strukturierten Prozess. In einer umfassenden mehrstufigen Analyse identifizieren wir die strategischen und operativen Lücken Ihres Kompetenzmanagements. Auf dieser Basis erarbeiten wir gemeinsam mit Ihnen eine Roadmap mit geeigneten Entwicklungsmaßnahmen und begleiten die Umsetzung.

Ist-Analyse

Für eine zielgerichtete Weiterentwicklung ist es wichtig zu wissen, wo man steht. Dementsprechend nehmen wir zunächst die bei Ihnen vorhandenen Kompetenzen auf und analysieren Ihr Kompetenzmodell mit den darin beschriebenen Fähigkeiten.

Assessment

Eine Bewertung Ihrer strategischen Ausrichtung führt zu belastbaren Aussagen über die zukünftig für Sie relevanten Kompetenzen. Dabei berücksichtigen wir Ihren aktuellen Status quo genauso wie zukünftige Entwicklungen Ihres Marktes. Ein Benchmarking mit vergleichbaren Unternehmen Ihrer Branche ist ebenfalls Teil des Assessments und ein wichtiger Baustein für eine aussagekräftige Kompetenzprognose.

Definition der Anforderungen und Maßnahmen

Um die Voraussetzungen für die Entwicklung der definierten Kompetenzen zu schaffen, ergänzen wir die Kompetenzanalyse im Abgleich mit der aktuellen und ggfs. zu schaffenden Infrastruktur sowie Ihren Ressourcen. Dieser Abgleich im Rahmen einer GAP-Analyse ermöglicht es, strategische und operative Lücken aufzudecken, um darauf aufbauend Maßnahmen für deren Beseitigung festzulegen.

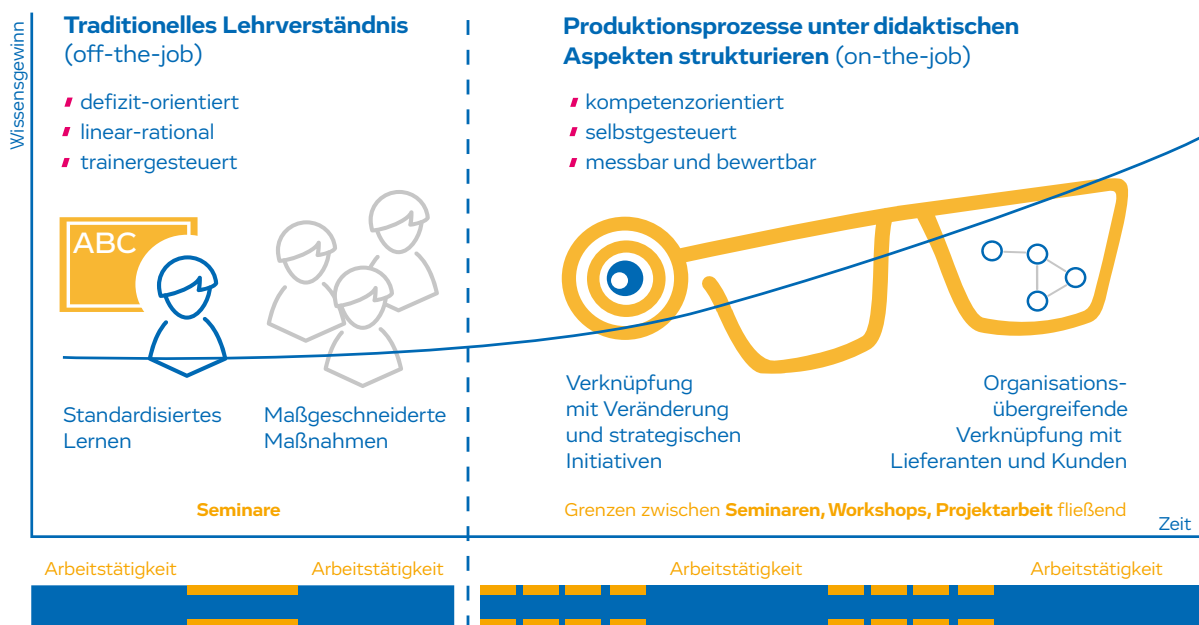


Projekthalte

Maßnahmenplanung und Umsetzung

Gemeinsam mit Ihnen definieren wir die erforderlichen Maßnahmen und ermitteln passende Anbieter für die Etablierung einer zukunftsfesten Kompetenzentwicklung in Ihrem Unternehmen.

Hierbei werden explizit bereits geeignete digitale Lernformate mitgedacht. Die zeitliche und organisatorische Priorisierung aller Maßnahmen fassen wir in einer detaillierten Roadmap zusammen. Darüber hinaus begleiten wir auf Wunsch Ihren Realisierungsprozess, um Sie bei der optimalen Zielerreichung zu unterstützen.



Ergebnisse

Das können wir für Sie tun

Mithilfe des FIR-Kompetenznavigators erhalten Sie einen auf Sie zugeschnittenen Fahrplan zum Kompetenzmanagement 4.0. Wir entwickeln gemeinsam mit Ihnen ein nachhaltiges, prognosefähiges Kompetenzmodell, das jederzeit auf Änderungen hin überprüft und angepasst werden kann. Die in Ihrem Unternehmen zukünftig benötigten Kompetenzen werden klar definiert und mit entsprechenden Entwicklungsmaßnahmen verknüpft. Eine Roadmap, in der die Maßnahmen inklusive neutraler Anbieter-

auswahl, benötigter Ressourcen und Prioritäten zusammengefasst sind, begleitet Sie strukturiert auf Ihrem Weg zum Kompetenzmanagement.

Bringen Sie sich in eine ideale Ausgangsposition für die Aufgaben von morgen. Nutzen Sie unsere Expertise, unsere langjährige Erfahrung aus vielen Industrieprojekten sowie neueste Erkenntnisse aus der Forschung.

Mit dem FIR-Kompetenznavigator wissen Sie:

- Wie Sie im Vergleich mit der Kompetenzentwicklung innerhalb Ihrer Branche und darüber hinaus abschneiden.
- Welche Maßnahmen Sie für eine zukunftsorientierte, nachhaltige Personalentwicklung planen sollten.
- Welche (digitalen) Lernformate für Ihre Entwicklungsbedarfe geeignet sind.
- Wie Sie diese Maßnahmen aufeinander abstimmen und erfolgreich realisieren.
- Wie Sie Ihre Entwicklungsmaßnahmen jederzeit an aktuelle Erfordernisse anpassen können.





Sprechen Sie uns an.

Wir freuen uns darauf, Ihre Herausforderungen gemeinsam mit Ihnen erfolgreich zu lösen.

Ansprechpartner

Roman Senderek, Drs.
Telefon: +49 241 47705-225
Mobil: +49 177 5790114
E-Mail: Roman.Senderek@fir.rwth-aachen.de

Lennard Holst, M.Sc.
Telefon: +49 241 47705-206
Mobil: +49 177 5790481
E-Mail: Lennard.Holst@fir.rwth-aachen.de



FIR Aachen GmbH
Campus-Boulevard 55
52074 Aachen

Telefon: +49 241 47705-0
E-Mail: info@fir.rwth-aachen.de
www.fir.rwth-aachen.de